

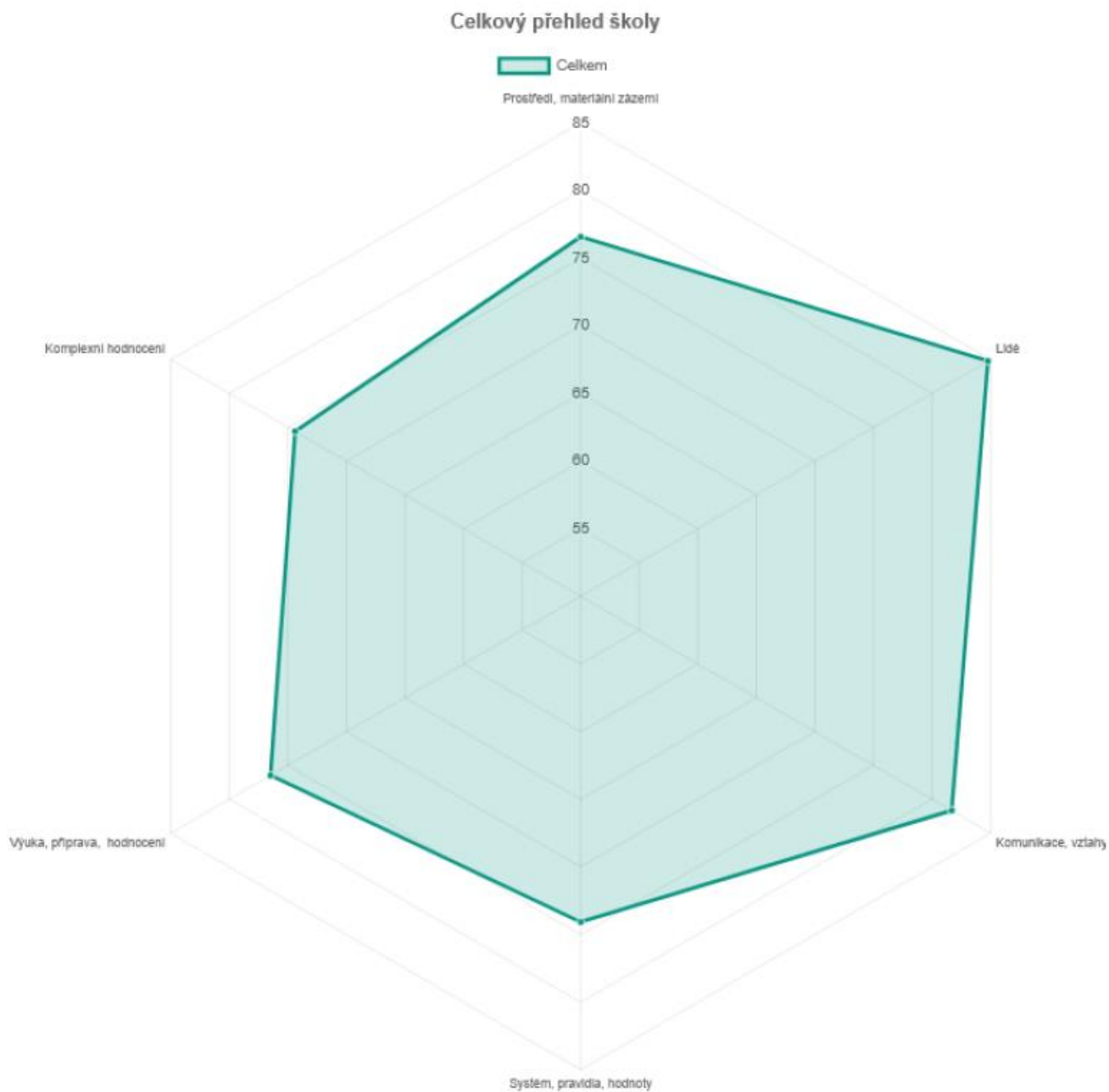
Klima školy (rodiče)

Dotazník **klima_školy_rodice_2025**

Třídy **1. třída , 2.A, 2.B, 3.A, 3.B, 4. třída , 5. třída , 6. třída , 7. třída , 8. třída , 9. třída**

Školní rok **2024/2025**

Datum **09.06.2025**

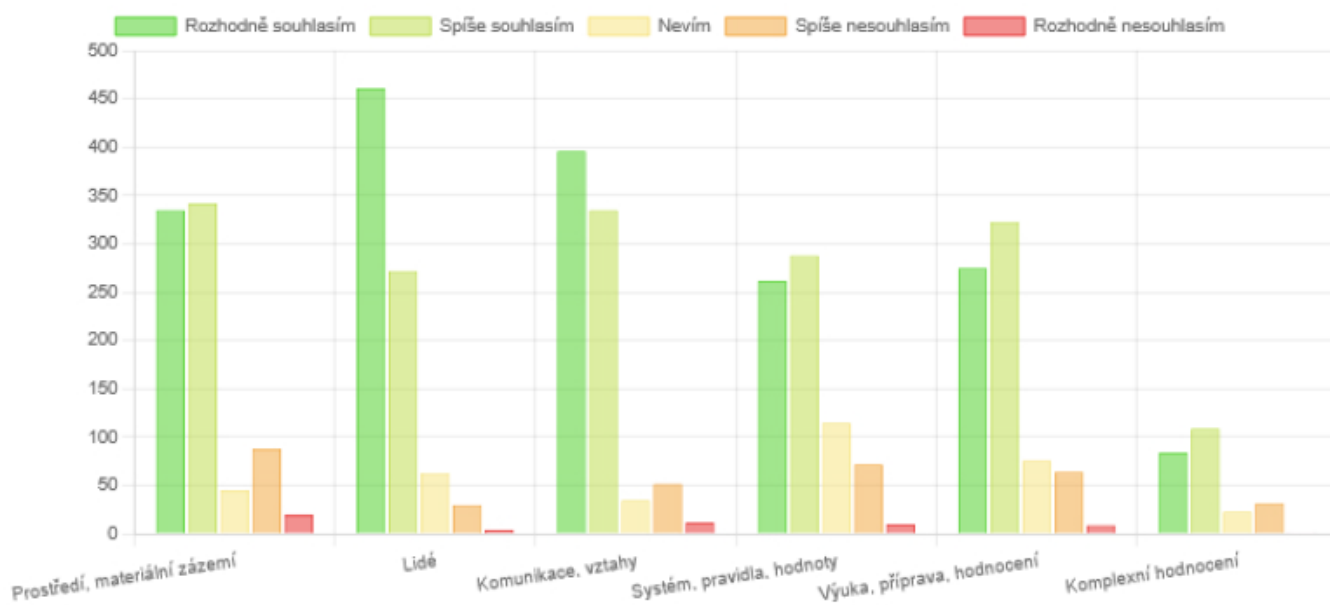


Absolutní četnosti dle kategorií

	Rozhodně souhlasím	Spíše souhlasím	Nevím	Spíše nesouhlasím	Rozhodně nesouhlasím	Celkem
Prostředí, materiální zázemí	335	342	45	88	20	830
Lidé	461	272	63	30	4	830
Komunikace, vztahy	396	335	35	52	12	830
Systém, pravidla, hodnoty	262	288	115	72	10	747
Výuka, příprava, hodnocení	275	323	76	64	9	747
Komplexní hodnocení	84	109	23	32	1	249

Tabulka zachycuje celkové počty jednotlivých typů odpovědí na otázky z kategorií zvolených pro sociometrické šetření. Uveden je součet všech odpovědí v dané kategorii.

Absolutní četnosti dle kategorií

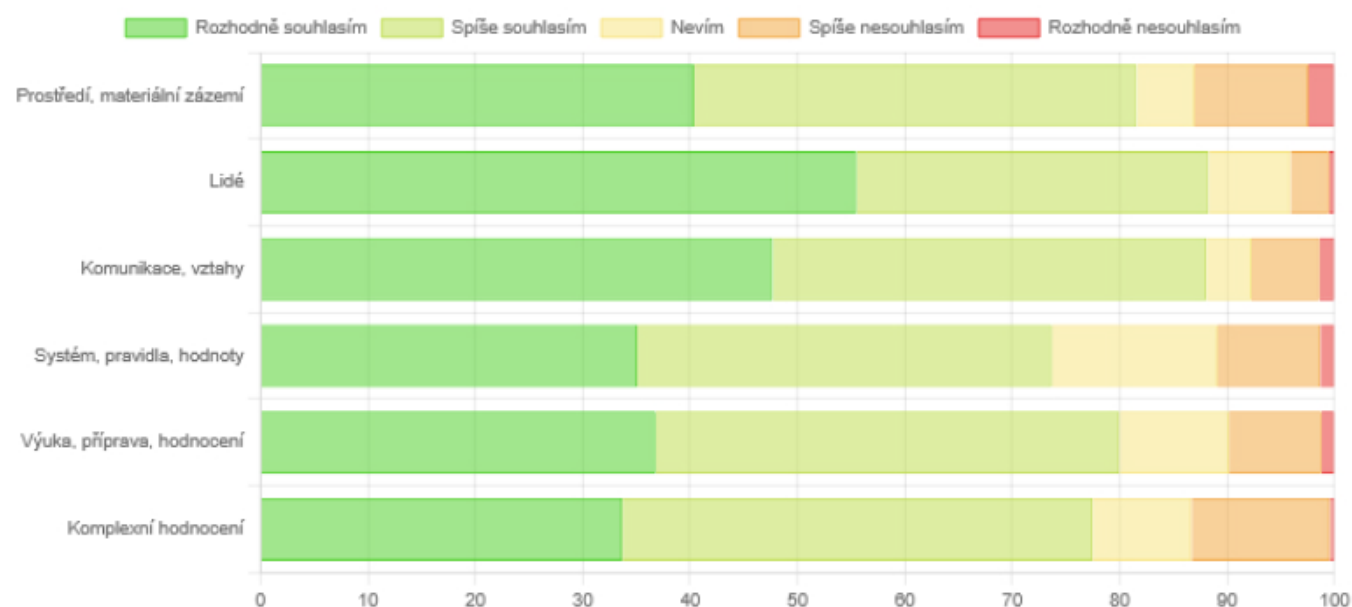


Relativní četnosti odpovědí dle kategorií

[%]	Rozhodně souhlasím	Spíše souhlasím	Nevím	Spíše nesouhlasím	Rozhodně nesouhlasím	Vážený průměr
Prostředí, materiální zázemí	40.4	41.2	5.4	10.6	2.4	76.7%
Lidé	55.5	32.8	7.6	3.6	0.5	84.8%
Komunikace, vztahy	47.7	40.4	4.2	6.3	1.4	81.7%
Systém, pravidla, hodnoty	35.1	38.6	15.4	9.6	1.3	74.2%
Výuka, příprava, hodnocení	36.8	43.2	10.2	8.6	1.2	76.5%
Komplexní hodnocení	33.7	43.8	9.2	12.9	0.4	74.4%

Rozdíly váženého průměru jednotlivých oblastí ukazují na oblasti, které jsou vnímány jako nadprůměrné či problémové.

Relativní četnosti odpovědí dle kategorií



Tři nejlépe hodnocené otázky

	Kategorie	Hodnocení
Jestližese s učitelem na něčem ohledně mého dítěte domluvíme, dohodu dodrží.	Lidé	93%
Vážím si učitelů mého dítěte.	Lidé	92%
Škola je udržována čistá a v dobrém stavu.	Prostředí, materiální zázemí	91%

Tyto otázky lze považovat za největší chloubu Vaší školy.

Tři nejhůře hodnocené otázky

	Kategorie	Hodnocení
Škola a její zázemí nabízí dostatek místa pro pohyb a odpočinkové aktivity.	Prostředí, materiální zázemí	59%
Školní budova má vhodné prostory a uspořádání učeben pro vzdělávání dětí.	Prostředí, materiální zázemí	61%
Naše škola je napřed před ostatními školami.	Komplexní hodnocení	63%

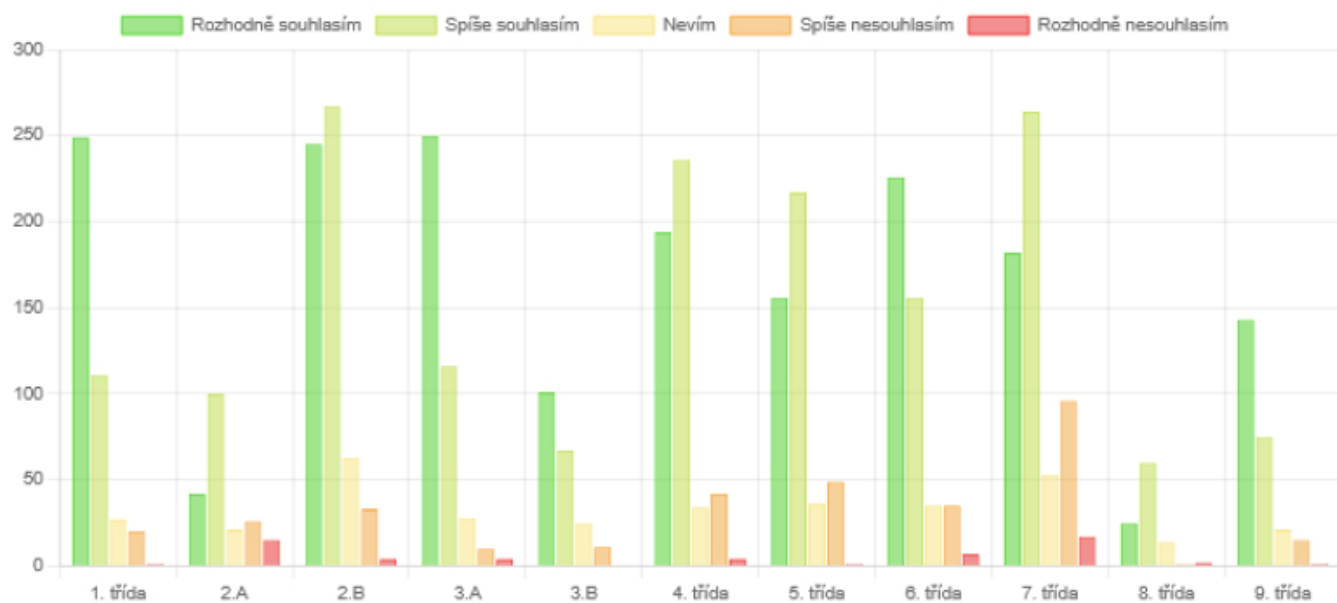
Tyto otázky lze považovat za největší problémy Vaší školy.

Absolutní četnost dle TŘÍD

	Rozhodně souhlasím	Spíše souhlasím	Nevím	Spíše nesouhlasím	Rozhodně nesouhlasím	Celkem odpovědí	Celkem žáků	Vážený průměr
1. třída	249	111	27	20	1	408	83	86,0%
2.A	42	100	21	26	15	204	83	65,7%
2.B	245	267	63	33	4	612	83	79,2%
3.A	250	116	28	10	4	408	83	86,6%
3.B	101	67	25	11	-	204	83	81,6%
4. třída	194	236	34	42	4	510	83	78,1%
5. třída	156	217	36	49	1	459	83	76,0%
6. třída	226	156	35	35	7	459	83	80,4%
7. třída	182	264	53	96	17	612	83	70,3%
8. třída	25	60	14	1	2	102	83	75,7%
9. třída	143	75	21	15	1	255	83	83,7%

Tabulka je uvedena pro přesnější interpretaci relativních výsledků (např. výrazný rozdíl u málo četné skupiny).

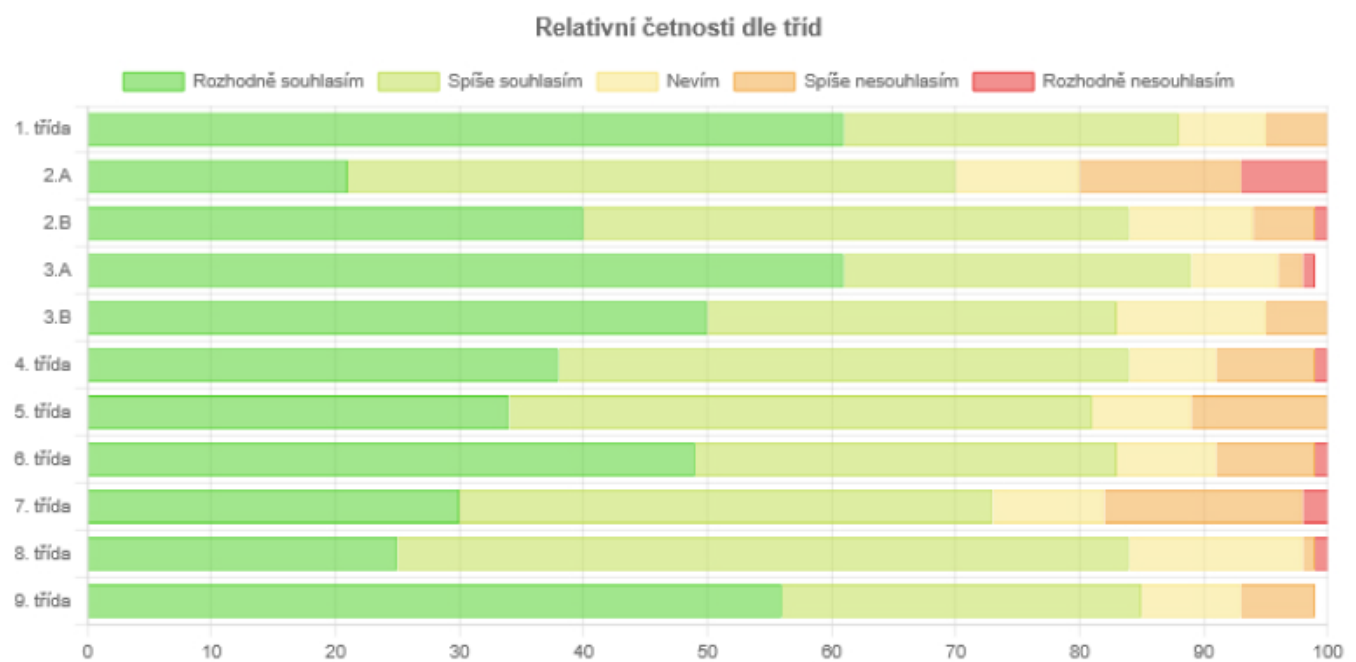
Absolutní četnosti dle tříd



Relativní četnost dle TŘÍD v %

[%]	Rozhodně souhlasím	Spíše souhlasím	Nevím	Spíše nesouhlasím	Rozhodně nesouhlasím	Vážený průměr
1. třída	61,0	27,0	7,0	5,0	0,0	86,0%
2.A	21,0	49,0	10,0	13,0	7,0	65,7%
2.B	40,0	44,0	10,0	5,0	1,0	79,2%
3.A	61,0	28,0	7,0	2,0	1,0	86,6%
3.B	50,0	33,0	12,0	5,0	-	81,6%
4. třída	38,0	46,0	7,0	8,0	1,0	78,1%
5. třída	34,0	47,0	8,0	11,0	0,0	76,0%
6. třída	49,0	34,0	8,0	8,0	2,0	80,4%
7. třída	30,0	43,0	9,0	16,0	3,0	70,3%
8. třída	25,0	59,0	14,0	1,0	2,0	75,7%
9. třída	56,0	29,0	8,0	6,0	0,0	83,7%

Přehled relativních četností odpovědí žáků. Tabulka umožňuje srovnání hodnocení dle skupin žáků.



Přehled dle otázek v %

[%]	Rozhodně souhlasím	Spíše souhlasím	Nevím	Spíše nesouhlasím	Rozhodně nesouhlasím	Vážený průměr
Škola je udržována čistá a v dobrém stavu.	71,1	25,3	1,2	2,4	-	91,3%
Školní budova má vhodné prostory a uspořádání učeben pro vzdělávání dětí.	21,7	43,4	1,2	22,9	10,8	60,5%
Škola a její zázemí nabízí dostatek místa pro pohyb a odpočinkové aktivity.	25,3	30,1	4,8	34,9	4,8	59,0%
Jednotlivé učebny jsou hezky a prakticky vybavené, je vidět, že o jejich úpravu se někdo stará.	54,2	42,2	3,6	-	-	87,7%
Ve školní jídelně se děti dobře naobědvají.	26,5	44,6	7,2	20,5	1,2	68,7%
Škola je dobře vybavena moderními počítači, projektory, interaktivními tabulemi a další technikou.	45,8	50,6	2,4	1,2	-	85,2%
Škola má vhodné prostory pro převlékání žáků (šatny).	21,7	49,4	7,2	15,7	6,0	66,3%
Učitelé mají při výuce k dispozici dostatek pomůcek, které žákům pomáhají lépe pochopit probírané téma.	33,7	41,0	24,1	1,2	-	76,8%
Škola je bezpečné místo.	44,6	49,4	2,4	2,4	1,2	83,4%
Společné prostory jsou hezky vyzdobené.	59,0	36,1	-	4,8	-	87,3%
Je vidět, že učitelé práce s dětmi baví.	38,6	39,8	15,7	4,8	1,2	77,4%
Jestliže se s učitelem na něčem ohledně mého dítěte domluvíme, dohodu dodrží.	80,7	14,5	1,2	3,6	-	93,1%
Váším si učitelů mého dítěte.	68,7	31,3	-	-	-	92,2%
Odborné znalosti učitelů jsou výborné, opravdu rozumí tomu, co učí.	47,0	37,3	15,7	-	-	82,8%
Třídní učitel(-ka) mého dítěte plní dobře svou úlohu.	74,7	19,3	2,4	3,6	-	91,3%
V učitelském sboru je někdo, na koho se mohu obrátit s žádostí o radu nebo s osobním problémem mého dítěte.	55,4	28,9	9,6	3,6	2,4	82,8%
Vedení školy a učitelé spolupracují tak, aby se škola rozvíjela a zlepšovala.	38,6	39,8	15,7	6,0	-	77,7%
Učitelé na této škole umí učit.	28,9	57,8	4,8	8,4	-	76,8%
Nepedagogové tvoří příjemné zázemí školy.	50,6	36,1	9,6	3,6	-	83,4%
Ve škole probíhají zajímavé projektové dny (projekt Kraje, Den dětí, tematické dny vyhlášené školním parlamentem).	72,3	22,9	1,2	2,4	1,2	90,7%
Škola pořádá dostatek akcí určených i pro rodiče (trhy, výlety, sportovní dny, divadelní představení,...).	54,2	27,7	1,2	12,0	4,8	78,6%
Když jsem ve škole s něčím nespokojen(-a), s důvěrou se mohu obrátit na vedení školy.	45,8	41,0	8,4	2,4	2,4	81,3%

Současná podoba komunikace učitelů a rodičů (telefon, e-mail, třídní schůzky, konzultace, ...) mi vyhovuje.	67,5	31,3	-	1,2	-	91,3%
Mé dítě má s učitelem dobrý vztah.	42,2	53,0	1,2	2,4	1,2	83,1%
S učiteli mám dobré vztahy, rád se s nimi setkám i při mimoškolních akcích.	39,8	49,4	4,8	6,0	-	80,7%
Učitelé na této škole dobře spolupracují, vzájemně si pomáhají.	28,9	43,4	19,3	8,4	-	73,2%
Školní webové stránky jsou přehledné a aktuální.	26,5	45,8	1,2	22,9	3,6	67,2%
Když mé dítě něčemu při výuce nerozumí, může se bez obav přihlásit a zeptat.	47,0	42,2	4,8	6,0	-	82,5%
Učitelé a vedení školy ke mně při jednáních přistupují jako k rovnocennému partnerovi.	65,1	33,7	1,2	-	-	91,0%
Informační systém školy (Bakaláři) je přehledný a vyhovuje mi.	60,2	36,1	-	1,2	2,4	87,7%
Pravidla chování žáků ve škole jsou správně nastavená.	48,2	41,0	8,4	2,4	-	83,7%
Pokud dostane mé dítě ve škole trest, je spravedlivý a stanovený na základě porušení dohodnutých pravidel.	37,3	36,1	20,5	6,0	-	76,2%
Ve škole je mé dítě ochráněno před sociopatogenními vlivy (šikana, drogy, kriminalita).	28,9	45,8	14,5	7,2	3,6	72,3%
Škola pomáhá žákům rozvíjet svá nadání (umělecké, sportovní, ...).	22,9	42,2	9,6	22,9	2,4	65,1%
Když se objeví výchovný problém, má škola jasné postupy k jeho řešení.	28,9	41,0	15,7	13,3	1,2	70,8%
Všem žákům ve třídě je věnována stejná pozornost, ať se jedná o úspěšné žáky nebo žáky, kterým učení zrovna moc nejde.	28,9	25,3	34,9	7,2	3,6	67,2%
Při hodnocení školní práce je mé dítě hodnoceno / známkováno podle jasných pravidel.	43,4	44,6	6,0	6,0	-	81,3%
Jsem informován(-a) nejen v případě problému, ale i v případě, že se dítěti ve škole opravdu daří nebo se velmi dobře chová.	48,2	39,8	-	12,0	-	81,0%
Žáci mají možnost si svou práci zhodnotit sami nebo se spolužáky navzájem.	28,9	31,3	28,9	9,6	1,2	69,3%
Rozumím pravidlům hodnocení prospěchu mého dítěte.	57,8	36,1	2,4	3,6	-	87,0%
Mé dítě nemá strach před zkoušením nebo testem. Když se mu nepovede, ví, že má možnost si špatné hodnocení opravit.	42,2	42,2	3,6	10,8	1,2	78,3%
Ve škole se žáci učí stále nové věci, spojené s aktuálním děním.	30,1	47,0	12,0	9,6	1,2	73,8%

Učitelé respektují individuální tempo žáků při školní práci.	22,9	42,2	25,3	9,6	-	69,6%
Domácí úkoly dostávají děti v takovém množství, aby měly dost času na své záliby a odpočinek.	43,4	47,0	-	9,6	-	81,0%
Ve škole se žáci učí věci použitelné v praxi.	20,5	50,6	10,8	16,9	1,2	68,1%
Žáci jsou učiteli vedeni k získávání informací i z jiných zdrojů než z učebnic nebo ze sešitu (knížky, časopisy, internet, ...).	33,7	42,2	10,8	12,0	1,2	73,8%
Výuku doplňuje řada akcí mimo školu (exkurze, výlety, výukové programy, škola v přírodě)	59,0	34,9	1,2	-	4,8	85,8%
Naše škola je napřed před ostatními školami.	12,0	44,6	25,3	18,1	-	62,7%
Celkově jsem se školou spokojený(-á).	48,2	42,2	1,2	8,4	-	82,5%
Naši školu bych doporučil(-a) ostatním rodičům a jejich dětem.	41,0	44,6	1,2	12,0	1,2	78,0%

Otázky jsou řazeny dle kategorií, nikoliv dle pořadí v testu.